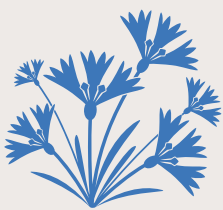




Inbjudan



Östergötland 2007

22-27 juli *Små avstånd, stora upplevelser*

O-Ringen 2007 Östergötland den 22 – 27 juli nästa år i Mjölby blir något alldeles extra.

Det är arrangemanget med de små avstånden till de stora upplevelserna. Här väntar en riktig orienteringsutmaning och dessutom ett rikt utbud av aktiviteter på C-orten, i den mysiga stadskärnan och vid en hel rad turistattraktioner på nära håll.

Välkommen!



www.oringen.se



O-Ringenveckan Östergötland 2007

Kalender 22-27 juli

| Datum | 5-dagars | World Cup |
|---------|----------|--------------|
| Sön 22 | Invgång | Invgång |
| Mån 23 | Etapp 1 | Långdistans |
| Tis 24 | Etapp 2 | Medeldistans |
| Ons 25 | Etapp 3 | Sprint |
| Tors 26 | Etapp 4 | |
| Fre 27 | Etapp 5 | |

C-ort

Sörby, söder om Mjölby, vid infart från väg 32. Vägvisning även från E4.

Etapper

Etapp 1, 2, 3: arena vid Måndalen i Mjölby:s östra del. Etapp 4 och 5: arena vid Kungshögaskolan i Mjölby:s västra del. För 5-dagars är etapp 3 medeldistans och övriga etapper långdistans.

Invgång

Invgång sker söndag 22 juli i centrala Mjölby.

Anmälan

Ordinarie anmälan kan göras till och med den 1 juni 2007. Anmälan sker via www.oringen.com. Klicka på "Anmälan / Entry" till vänster för att komma till anmälningsystemet. Har du frågor kontakta kansliet info@2007.oringen.com eller ring 0142-858 58.

Efteranmälan

Perioden 2 juni-14 juli 2007 går det att efteranmäla sig. Efteranmälda kan inte garanteras plats i önskad klass eller klubbblottning.

Avbeställnings- och olycksfallsförsäkring

Det är möjligt att teckna frivillig avbeställningsförsäkring och olycksfallsförsäkring som kostar 100 kr. Mer information finns på www.startklar.nu

World Cup

I samband med de tre första etapperna arrangeras World Cup som tre individuella tävlingar. World Cup-klasserna ingår också i 5-dagars där det sammanlagda resultatet efter 5 dagar räknas på samma sätt som för övriga 5-dagarsklasser.

Pre-O

Precisionsorientering består av kontrollvalsorientering på samtliga etapper. Vid varje kontroll finns 2 till 4 skärmar (beroende på klass) placerade i terrängen. Den tävlande avgör vilken av skärmarna som motsvarar kontrollmarkeringen på kartan och kontrollbeskrivningen.

Samtliga etapper är i anslutning till Mjölby tätort. En etapp är medeldistans och övriga långdistans. Dessutom kommer pröva-på-Pre-O att anordnas en dag. Vid behov av specialtransport eller boende, kontakta O-Ringens kansli.

Anmälan på plats

Anmälan på plats till enskilda etapper kan göras i öppna klasser från och med den 19 juli på C-orten och på tävlingsdagarna vid respektive arena. För sammanlagt resultat krävs föransmälan.

| Avgifter | Direktanmälan: |
|----------|----------------|
| -16 | 90 kr/dag |
| 17-20 | 170 kr/dag |
| 21- | 220 kr/dag |

Hyra av Sportident-bricka: 25kr/dag

Parkeringsavgifter (P-dekal för hela veckan)

Personbil: 250 kr

Buss (fordon som kräver D-körkort): 350 kr

Övriga avgifter

Hyra Sportident-bricka: 125 kr/vecka

Ändring av anmälan före 1 mars: 100 kr

Ändring av anmälan efter 1 mars: 200 kr

Byte av startgrupp: 100 kr (familjelottnings, klubbblottning med annan klubb)

Etappresultat via SMS

Prenumerera på etappresultat via SMS.

www.sportident.se

Lottnings och jaktstart

| Klasser | Etapp 1-4 | Etapp 5 |
|--------------------------|-------------------------|--------------|
| D10 och H10 | Lottad start | Lottad start |
| Inskolning och U-klasser | Löparen väljer starttid | |
| Öppna klasser | Löparen väljer starttid | |
| Motionsklasser | Löparen väljer starttid | |
| Övriga klasser | Lottad start | Jaktstart |

Kartskalar

I tävlingsklasserna DH 15-35 är kartskalan 1:15000, DH 75 och äldre samt Pre-O 1:5000. För övriga klasser är kartskalan 1:10 000.

Stämpling

Vi använder Sportidents stämplingssystem. Löpare med egen bricka ska ange bricknummer vid anmälan. Övriga löpare måste hyra bricka.

Delning och sammanslagning

Om antalet anmälda i en klass blir för stort kommer klassen att delas. Om antalet anmälda i en klass blir för litet utgår klassen och de anmälda överförs normalt till närmast lägre åldersklass.

Träningsområden

Träningspaket kan köpas på C-ortsexpeditionen.

Tävlingsregler

Heltäckande klädsel ska användas. Klädselkontroll förekommer. Det är förbjudet att använda spikskor. I övrigt gäller SOFT:s och IOF:s tävlingsregler.

Jubileumsmedalj

Den som fullföljt 10, 20 eller 30 O-Ringentävlingar kan köpa en jubileumsmedalj i brons, silver respektive guld. Beställningsblankett hittar du på SOFT:s hemsida: www.orientering.se – För-

bundsinfo – Blanketter. Guldmedalj för 30 års deltagande delas ut under O-Ringenveckan.

Utskick

Utskick med klubbstartlista, parkerings- och campingdekaler sker klubbvis omkring 3 juli 2007. Nummerlappar och övrig information delas ut vid C-ortsexpeditionen från och med 18 juli 2007.

Boende

Campingområdet

Cirka 4 000 platser för tält och husvagnar finns på C-orten. Området består av gräsvall. Gång- och cykelväg till C-ortstorget är max 1 000 m. Campingplats för husvagn eller tält på C-orten 18-28 juli kostar 950 kronor. Vid bokning senast 1 juni erhålls klubbvis camping. Enklare camping enstaka nätter 200 kr/natt. Så kallad "vild camping" vid etapp/C-ort tillåts ej.

Skolförläggning och sovsalar

Förläggning på hårt underlag i skolor och liknande kostar 350 kronor för tiden 18-28 juli. Enklare sovsalar (sängar) i Mjölby kostar 800 kronor. Blankett för bokning finns på vår hemsida under rubriken "Logi".

Förmedling av husvagn

Blankett för bokning av husvagn finns på vår hemsida under rubriken "Logi".

Avbokning boende

Vid avbokning före 10 juli återbetalas campingavgiften med 750 kr, hårt underlag 200 kr och enklare sovsalar med 450 kr.

Övrigt

Servering

På C-orten finns serveringar för frukost och lunch. På C-ortstorget finns flera möjligheter till god mat under sen eftermiddag och kväll. På arenorna finns försäljning av kaffe, läsk, smörgåsar med mera.

Trafik

All trafik till C-orten och etapperna ska ske enligt våra anvisningar. Dessa hittar du på O-Ringen 2007:s hemsida. Anvisningarna sänds också ut tillsammans med klubbkuvertet omkring 3 juli.

Barnpassning

Barnpassning ordnas vid samtliga etapper. Här tas barn som är 3-8 år emot kl 8-16. Avgiften, 30 kronor per barn och dag, betalas direkt vid barnpassningen.

Cykeluthyrning

Cyklar hyrs ut på C-orten i mån av tillgång. Avgiften 250 kronor betalas direkt till cykeluthyrarna.

Hundpassning

Boxholms Hundsportcenter tillhandahåller hundpassning. Ytterligare info:

www.boxholmhundsportcenter.se/

Anmälningsavgifter per datum

| Klass | 1 nov 2006 | 1 mars | 1 juni | 14 juli |
|-----------|------------|--------|--------|---------|
| -16 | 390 | 425 | 460 | 600 |
| 17-20 | 690 | 770 | 840 | 1100 |
| 18-20E | 790 | 870 | 940 | 1200 |
| 21- | 990 | 1070 | 1140 | 1450 |
| 21E/Pre-E | 1090 | 1170 | 1240 | 1550 |
| Pre-O | | | | |
| -16 | 390 | 425 | 460 | 600 |
| 17-20 | 690 | 770 | 840 | 1100 |
| 21- | 990 | 1070 | 1140 | 1450 |

Efteranmälan

Betalning

Betalning kan göras med betalkort eller via internetbank.

Betalningsanvisningar hittar du när du anmäler dig

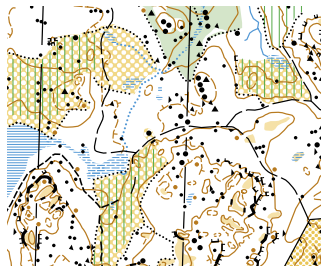
eller beställer tjänster på www.oringen.se

Östergötland 2007

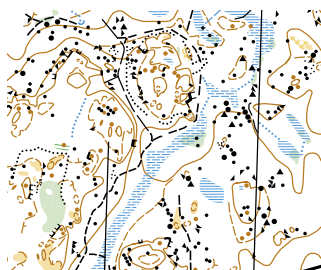
Små avstånd, stora upplevelser

Östergötland och Mjölby bjuder på orienteringsterräng som passar alla kategorier av orienterare. Eliten kommer att mötas av stor variation i detaljrikedom och löptempo, motionärer och yngre löpare springer i områden med många ledstänger och de äldre kommer att möta utmanande orienteringsproblem.

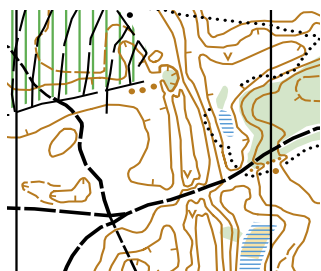
De första tre etapperna går öster och söder om staden. Där består terrängen mestadels av barrskog med inslag av löv. Kuperingen är svag till måttlig med ett fåtal mer kuperade partier. Stor del av marken täcks av mossa eller blåbärsris. På de två första etapperna går banorna i kulturmark med åker och ängsmark insprängd mellan skogspartierna.



Avslutningen på den andra etappen och hela den tredje etappen kommer att avgöras i flackare skogsterräng med varierande detaljrikedom. Området närmast arenan innehåller många stigar och snabblöpta partier vilket kommer att ställa stora krav på förmågan att växla tempo.



Fjärde och femte etapperna går nord respektive sydväst om Mjölby och uppvisar en helt annorlunda terräng som formats av inlandsisen. Fjärde etappen inleds med flacka, mycket lättlöpta tallhedar där löpförmåga, riktningssäkerhet och avståndsbedömning sätts på prov.



Avslutningen på den fjärde etappen består av kuperad grusåsterräng. Här gäller det att ha krafter kvar för att forcera de branta backarna och ta de bästa vägvalen mellan gropar och höjder. Eftersom den övervägande delen av terrängen på kartan är flack är ekvidistansen här två meter.



Även på sista etappen möter löparna en terräng där inledningen och avslutningen är relativt flack medan de längre banorna kommer att läggas i ett isälvsområde med detaljerad kurvbild. Här kommer det att vara högt tempo i inledning och avslutning medan det blir noggrann finorientering på mitten av banorna.



Klassindelning och banlängder

| Klass | Banlängd | Födda |
|------------|----------|-------|
| Inskolning | 2,0-2,8 | 1991- |
| U1 | 2,0-2,4 | 1991- |
| U2 | 2,0-2,8 | 1991- |
| U3 | 2,5-3,3 | 1991- |
| U4 | 2,5-3,7 | 1991- |

Klasserna U1-4 är öppna för barn och ungdomar till och med 16 år. I U-klass är det tillåtet att skugga deltagare. Det är också möjligt för två eller fler deltagare att delta i par eller patrull.

| Damer | Banlängd | Herrar | Banlängd | Födda |
|------------|----------|------------|----------|-------|
| D10 | 2,0-2,8 | H10 | 2,0-2,8 | 1997- |
| D11 | 2,3-3,0 | H11 | 2,3-3,0 | 1996- |
| D12 | 2,5-3,3 | H12 | 2,5-3,3 | 1995- |
| D13 | 2,5-3,4 | H13 | 2,8-3,8 | 1994- |
| D14 | 2,5-3,7 | H14 | 3,0-4,1 | 1993- |
| D15 | 2,8-3,8 | H15 | 3,3-4,5 | 1992- |
| D16 | 3,0-4,1 | H16 | 3,5-5,0 | 1991- |
| D17-20 | 3,3-4,1 | H17-20 | 3,8-4,9 | 1987- |
| D18 Elit | 3,0-5,4 | H18 Elit | 3,5-7,1 | 1989- |
| D18 Lång | 3,0-5,0 | H18 Lång | 3,5-6,7 | 1989- |
| D18 | 3,0-4,1 | H18 | 3,5-5,8 | 1989- |
| D20 Elit | 3,0-6,2 | H20 Elit | 4,0-9,3 | 1987- |
| D20 Lång | 3,0-5,4 | H20 Lång | 4,0-8,4 | 1987- |
| D20 | 3,0-4,5 | H20 | 3,5-6,7 | 1987- |
| D20 Motion | 3,0-4,5 | H20 Motion | 4,0-6,2 | 1987- |
| D21 Elit | 4,0-7,5 | H21 Elit | 5,0-12,9 | |
| D21 Lång | 3,5-7,1 | H21 Lång | 4,5-11,1 | |
| D21 | 3,5-5,4 | H21 | 4,0-8,4 | |
| D21 Kort | 2,6-4,1 | H21 Kort | 3,4-6,4 | |
| D21 Motion | 3,5-5,0 | H21 Motion | 4,5-7,1 | |
| D35 | 3,0-4,5 | H35 | 4,0-6,7 | -1972 |
| D35 Kort | 2,3-3,6 | H35 Kort | 3,0-5,2 | -1972 |
| D35 Motion | 3,0-4,1 | H35 Motion | 3,5-6,2 | -1972 |
| D40 | 3,0-4,2 | H40 | 3,5-6,2 | -1967 |
| D40 Kort | 2,3-3,3 | H40 Kort | 2,6-4,8 | -1967 |
| D40 Motion | 2,7-3,8 | H40 Motion | 3,3-5,7 | -1967 |
| D45 | 2,5-3,9 | H45 | 3,5-5,8 | -1962 |
| D45 Kort | 1,9-3,1 | H45 Kort | 2,6-4,5 | -1962 |
| D45 Motion | 2,5-3,4 | H45 Motion | 3,0-5,4 | -1962 |
| D50 | 2,5-3,8 | H50 | 3,0-5,4 | -1957 |
| D50 Kort | 1,9-2,9 | H50 Kort | 2,3-4,2 | -1957 |
| D50 Motion | 2,3-3,3 | H50 Motion | 2,8-4,9 | -1957 |
| D55 | 2,0-3,7 | H55 | 3,0-5,0 | -1952 |
| D55 Kort | 2,0-2,8 | H55 Kort | 2,3-3,9 | -1952 |
| D55 Motion | 2,0-3,1 | H55 Motion | 2,5-4,5 | -1952 |
| D60 | 2,0-3,5 | H60 | 2,5-4,5 | -1947 |
| D60 Motion | 2,0-2,9 | H60 Kort | 2,0-3,6 | -1947 |
| D65 | 2,0-3,3 | H60 Motion | 2,3-4,1 | -1947 |
| D65 Motion | 2,0-2,6 | H65 | 2,5-4,2 | -1942 |
| D70 | 2,0-3,0 | H65 Kort | 2,0-3,3 | -1942 |
| D75 | 2,0-2,8 | H65 Motion | 2,0-3,6 | -1942 |
| D80 | 2,0-2,6 | H70 | 2,5-4,0 | -1937 |
| D85 | 2,0-2,4 | H70 Motion | 2,0-3,2 | -1937 |
| | | H75 | 2,0-3,3 | -1932 |
| | | H80 | 2,0-3,0 | -1927 |
| | | H85 | 2,0-2,8 | -1922 |
| | | H90 | 2,0-2,6 | -1917 |
| | | H95 | 2,0-2,4 | -1912 |

Pre-O

| | |
|-------|------|
| Pre-E | 3 km |
| Pre-A | 3 km |
| Pre-B | 2 km |
| Pre-Ö | 2 km |

O-Ringentjejen och O-RingenVasan

O-Ringentjejen och O-RingenVasan är nya lopp som vänder sig till kvinnor i alla åldrar respektive motionärer som gillar långlopp och den sociala gemenskap man finner i exempelvis Vasaloppet. Varken O-Ringentjejen eller O-RingenVasan förutsätter några större förkunskaper av orientering.

Mer info: www.oringen.se

| Klass | Banlängd |
|------------------------------|----------|
| O-RingenVasan Kort Damer | 2,5-3,5 |
| O-RingenVasan Kort Herrar | 2,5-3,5 |
| O-RingenVasan Medel Damer | 3,1-4,9 |
| O-RingenVasan Medel Herrar | 3,1-4,9 |
| O-RingenVasan Damer | 5,5-9,0 |
| O-RingenVasan Herrar | 5,5-9,0 |
| O-RingenTjejen Lång & Lätt | 5,0 |
| O-RingenTjejen Kort & Klurig | 2,7 |

Öppna klasser 1-10 Orienteringskunskap

| Förmåga | Oerfaren | God | Erfaren |
|----------|--------------------------|----------------------------------|--------------------------|
| Går | Öppen 1/Dir 1 2,0-2,8 | Öppen 4/Dir 4 2,0-3,3 | Öppen 7/Dir 7 2,0-3,3 |
| Joggar | Öppen 2/Dir 2 2,5-3,7 | Öppen 5/Dir 5 2,5-4,1 | Öppen 8/Dir 8 3,0-5,0 |
| Springer | Öppen 3/Dir 3 3,0-5,0 | Öppen 6 3,5-5,4 Öppen 10 8-10 | Öppen 9/Dir 9 4,0-6,7 |



Nära till allt i Mjölby

Bli en del av Sveriges största idrottsfest du också.

Vid O-Ringen 2007 Östergötland i Mjölby väntar de små avstånden till de stora upplevelsorna.

Till att börja med är det enkelt att ta sig hit – både med bil och tåg.

Väl på plats möts du av en riktig orienteringsutmaning och dessutom ett rikt utbud av aktiviteter på C-orten, i den mysiga stadskärnan och vid en hel rad turistattraktioner på nära håll.

Etapperna är utslagsgivande och variationsrika och passar både elitlöparen och motionären.

Det idylliska tävlingsområdet är unikt i sin

mångfald och erbjuder flera olika terrängtyper som flack moterräng, kuperad grusåsterräng och detaljrik skogsterräng.

Det är gångavstånd till den idylliska stadskärnan där du kan ta en behaglig promenad i någon av de vackra parkerna. Och på kvällarna – i samband med prisutdelningen – höjs pulsen med uppträdanden av populära artister på scen i Svartån.

Men upplevelsorna slutar inte där.

På nära håll finns en hel rad andra aktiviteter för alla åldrar och smaker.

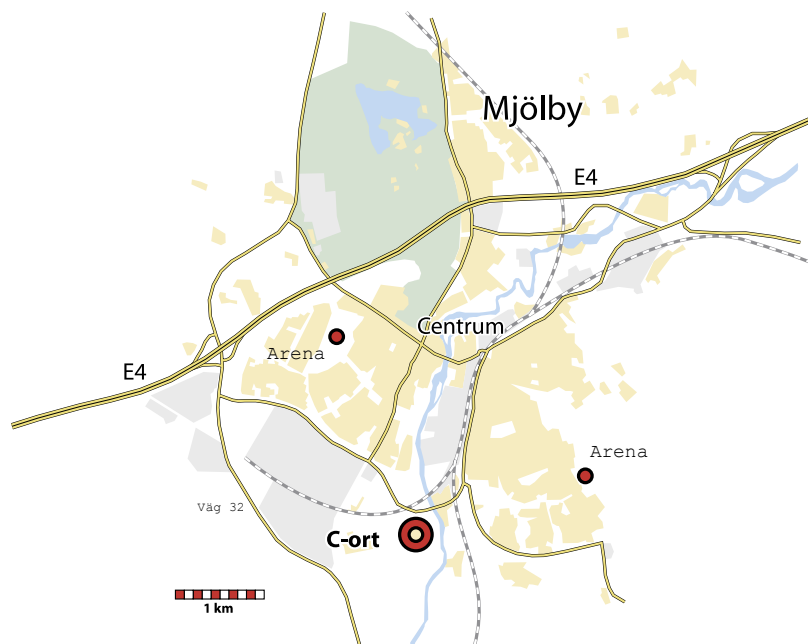
Till exempel:

- Kolmården – Nordens största djurpark
- Slotts- och klosterstaden Vadstena
- Motor- eller hästsport i Mantorp

- Göta Kanal – Sveriges mäktigaste byggnadsverk
- Bad i Varamon – Östergötlands riviera
- Tåkern – norra Europas främsta fågelsjö
- Högklassig golf på fler än 20 banor
- Sekelskiftesstaden Gamla Linköping

O-Ringen 2007 i Östergötland
Små avstånd, stora upplevelser

Vi ses där!



Vi tackar våra sponsorer



O-Ringen 2007 Östergötland
Mjölby kommun
S-595 80, Mjölby
Tel 0142-858 58
info@2007.oringen.com
www.oringen.se